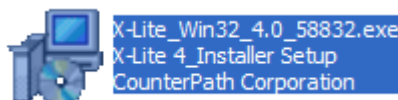


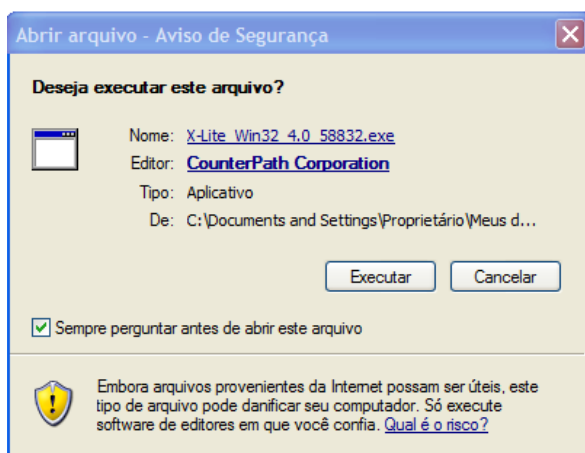
1. Efetue o download do programa X-LITE através de nosso site:

[www.newskyvoip.com](http://www.newskyvoip.com)

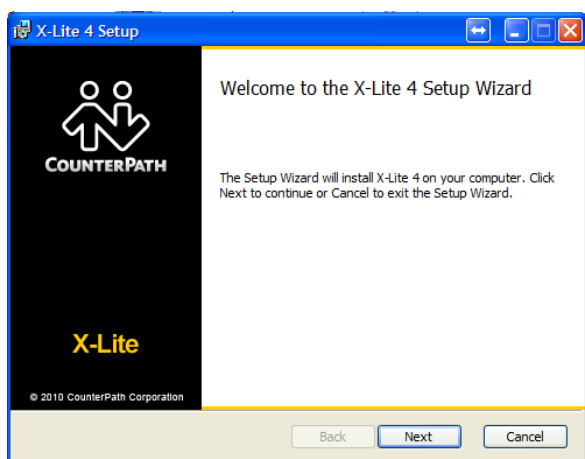
2. Execute o arquivo de instalação



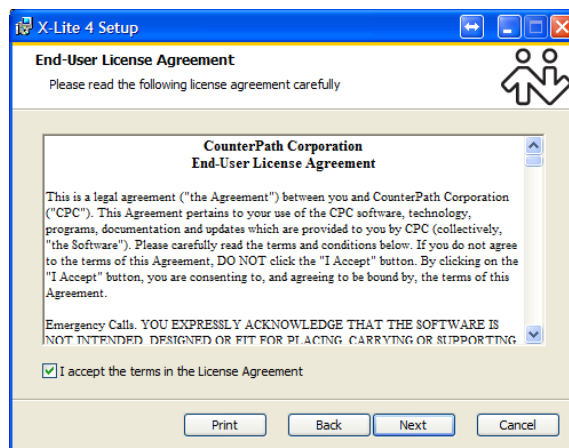
3. Clique em **Executar**



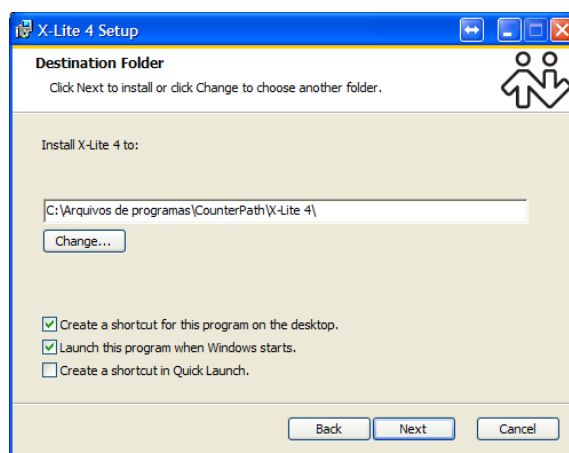
4. Clique em **Next**



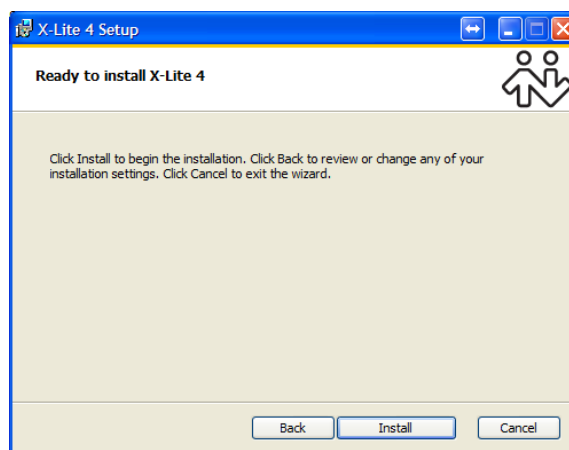
5. Clique em aceitar os termos de licença e em seguida clique em **Next**



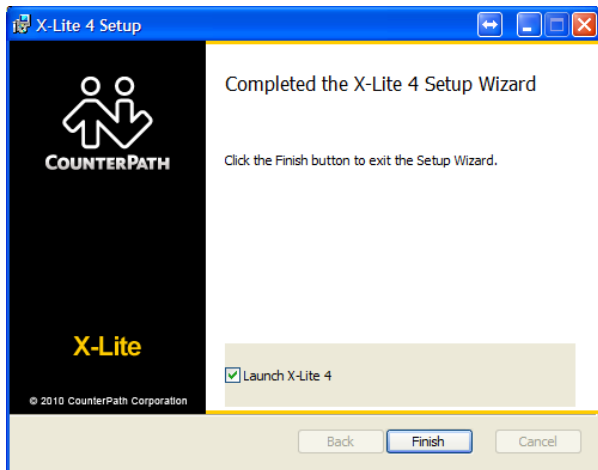
6. Clique em **Next**



7. Clique em **Install**



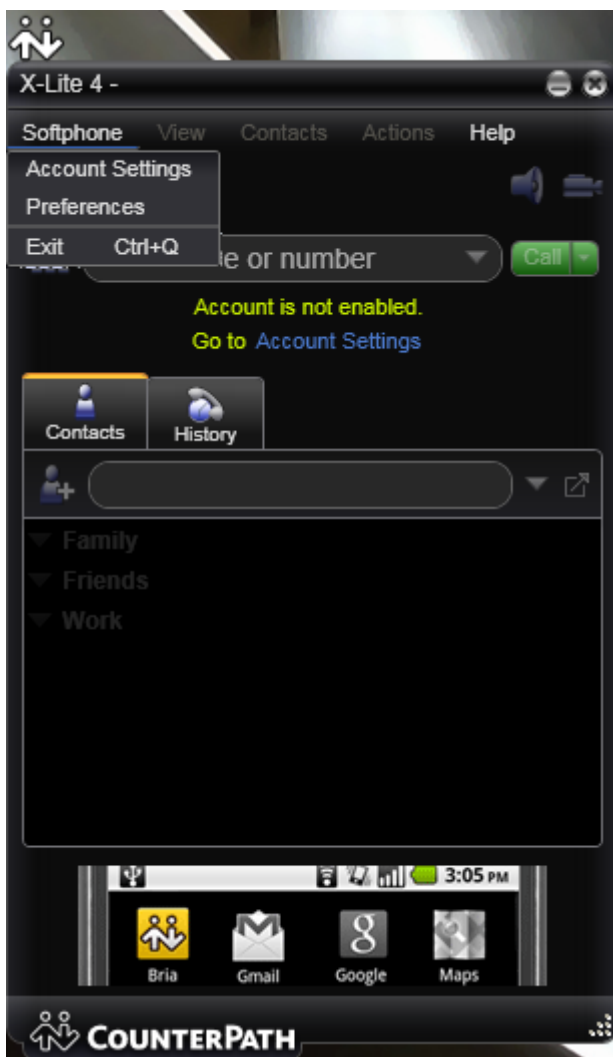
## 8. Clique em **Finish**



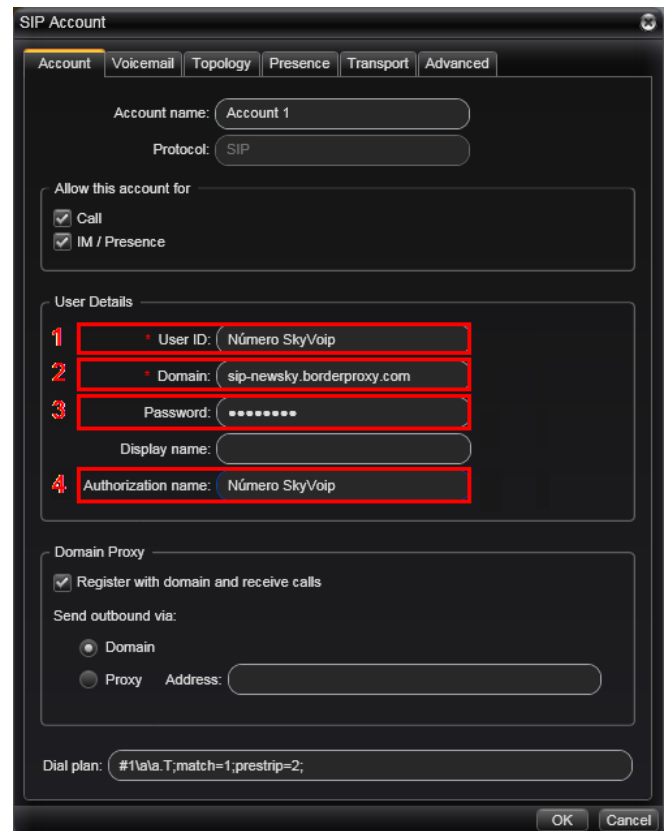
## 9. Seu **X-Lite** será executado

### 9.1. Clique no menu **Softphone**

### 9.2. Clique em **Account Settings**



## 10. Selecione a "Guia" "Account" Digite seus dados seguindo as instruções abaixo e pressione OK para confirmá-las



- 1- User ID: **Número SkyVoip**
- 2- Domínio: **sip-newsky.borderproxy.com**
- 3- Password: **Senha SkyVoip**
- 4- Authorization name: **Número SkyVoip**

**Por favor, verifique se seus dados estão corretos antes de clicar em OK para confirmar a configuração!**



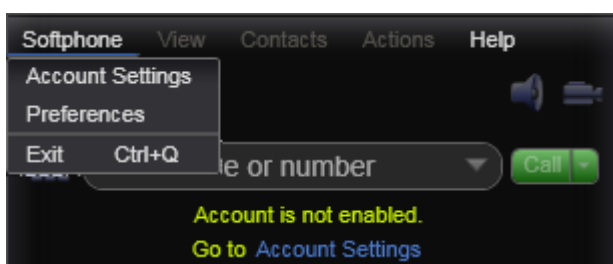
Pressione "Call" após digitar o número de telefone para efetuar a chamada

Clique no botão para exibir o teclado numérico

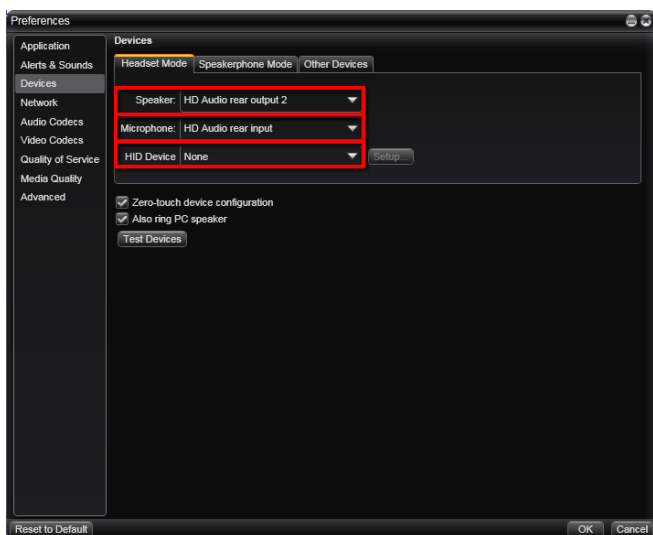
11. Após o término da configuração, efetue testes para certificar-se de que está configurado corretamente, disque para um número conhecido.

Caso tenha problemas relacionados ao áudio, certifique-se de que seu microfone e seus auto-falantes estejam configurados corretamente.

12. Para certificar-se de que estão configurados, clique em Softphone  
12.1. Preferences



13. No canto esquerdo da tela clique em Devices



14. Certifique-se de que os dispositivos estejam configurados em seu computador e se estão selecionados de forma correta dentro do programa e clique em OK

## OBSERVAÇÕES IMPORTANTES:

O X-Lite detecta seus dispositivos automaticamente em cada inicialização e seleciona os dispositivos mais apropriados para cada propósito. Caso não deseje utilizar as configurações automáticas ou caso não estiver selecionado de forma correta, por favor, selecione os dispositivos apropriados.

As configurações podem variar de computador para computador, certifique-se de que seus dispositivos estejam instalados e configurados de forma correta.

Não auxiliamos na instalação ou configuração, **tanto por telefone, quanto por e-mail**, caso deseje este serviço, oferecemos como forma de manutenção. Informações adicionais ou avançadas deverão ser consultadas na internet.